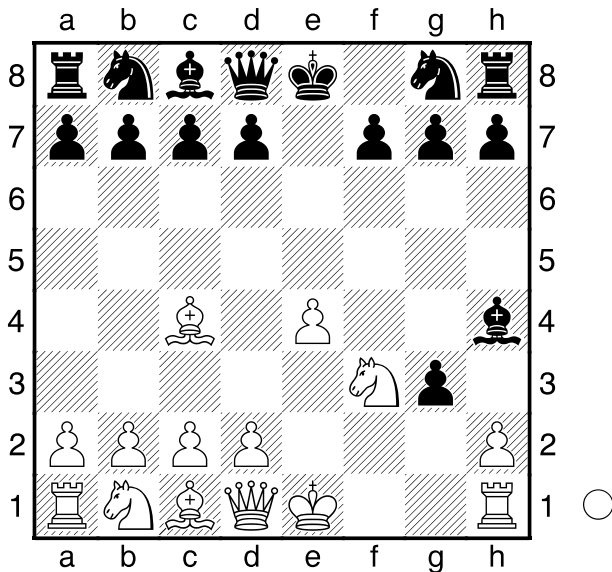


C35

□ Pascal Fässler  
 ■ Bernhard Nadler  
 [Bislin-Wild,Roman]

1.e4 e5 2.f4 exf4 3.Sf3 Le7 4.Lc4  
 Lh4+ 5.g3!? eine ganz scharfe  
 Variante mit einem zweiten  
 Bauernopfer. Etwas vorsichtiger wäre  
 [ 5.Kf1 d6 6.d4 Lg4 7.Lxf4 ]  
 5...fxg3 Diagramm



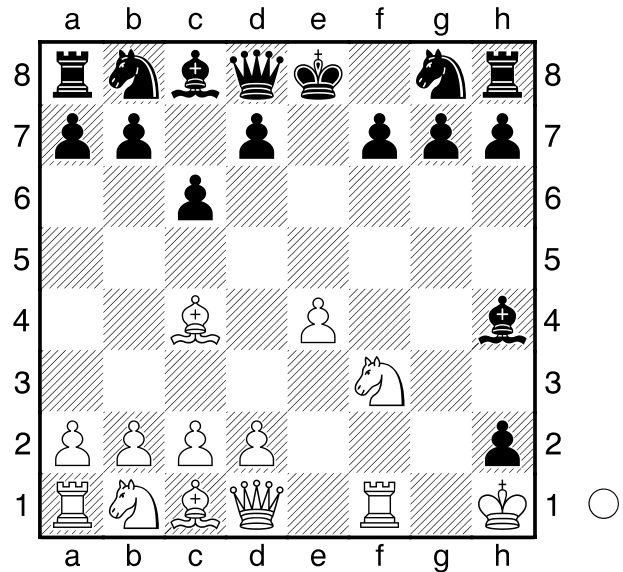
6.0-0! gxh2+ 7.Kh1! Der dritte Bauer  
 wird geopfert! Nach dem Computer  
 sollte Schwarz leicht im Vorteil sein,  
 aber die Verteidigung ist sehr schwierig  
 c6? Diagramm

[ 7...d5! ist der einzige Weg für eine  
 erfolgreiche Verteidigung 8.Lxd5 Sf6  
 9.Sxh4 Sxd5 10.exd5 Dxh4  
 11.De2+ Kd8 12.Txf7?? Te8  
 13.Df1 Te1 ]

(Diagramm)

Und schon ist wieder Weiss im Vorteil  
 8.Lxf7+!! Dieser Einschlag entscheidet  
 die Partie Kxf7

[ 8...Kf8 9.Lb3 Ke8 10.Se5 Sf6  
 11.Sf7 De7 12.e5 ist auch gut für



Weiss ]

9.Sxh4+ Sf6

[ 9...Ke8? 10.Dh5+ g6 11.De5+ ]  
 [ 9...Ke7? 10.Sf5+ Ke8 11.Dh5+ g6  
 12.Sd6+ Ke7 13.De5# ]

10.e5 De8 11.exf6 g6 12.d3 De5

13.Sc3 Te8 14.Lf4 Dd4 15.Se4

Tg8? weicht der Springergabel aus,  
 aber jetzt treibt Weiss den schwarzen  
 König ins Freie, wo er verloren ist

16.Sd6+ Ke6 17.De2+ Kd5 18.c4+

Kc5 19.Le3 Dxe3 20.Dxe3+ Kxd6

21.De7+ Kc7 22.f7 Tg7 23.De5+

1-0