

B00

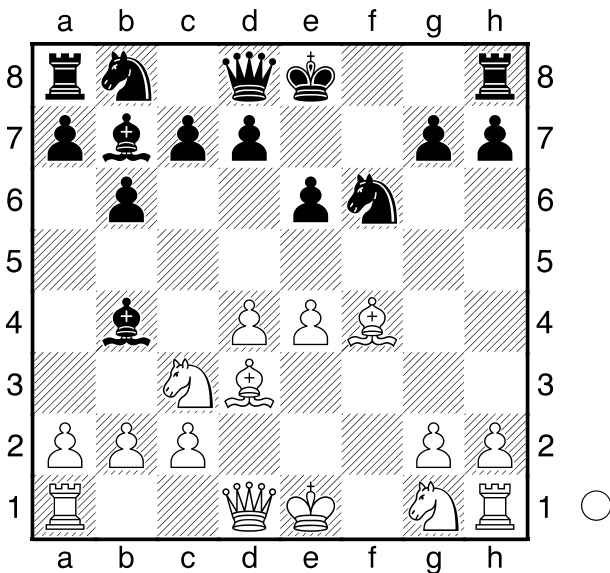
□ Pascal Fässler
 ■ Maurus Meier
 [Bislin-Wild,Roman]

1.e4 b6 2.d4 e6 3.Sc3 Lb7 4.Lf4!?

ein seltener Zug

[4.Sf3 Lb4 5.Ld3 Sf6 6.De2 d5
 ist die Hauptvariante]

4...Lb4 5.Ld3 f5! 6.f3 der einzig
 vernünftige Zug. Da Sf3 noch nicht
 gespielt ist, geht exf5 nicht fxe4 7.fxe4
Sf6 Diagramm



8.Sge2! ein Bauernopfer, das Weiss
 Entwicklungsvorsprung verschafft **Sxe4**
 9.0-0 Sf6 10.Sg3 0-0 11.Sce4 **Sxe4**
 12.Sxe4 Le7? blockiert die eigene
 Verteidigung

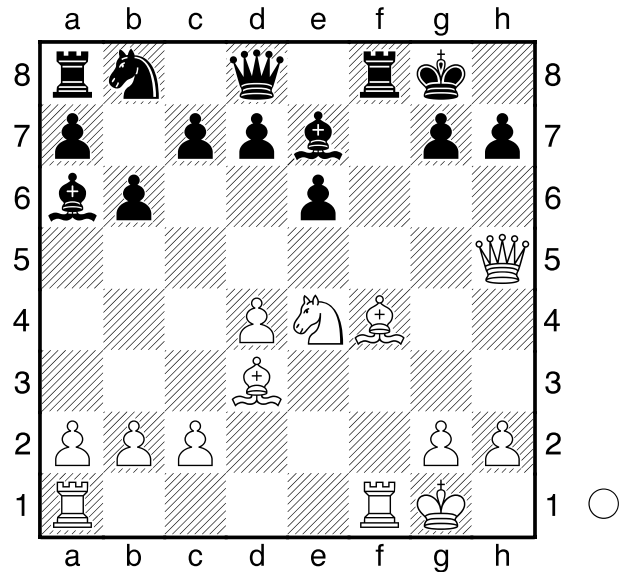
[12...Lxe4 13.Lxe4 d5 14.Ld3 Sd7
 15.Dg4 De7 bringt mehr Figuren zur
 Verteidigung des Königs]

13.Dh5 La6? Diagramm

[13...g6 14.Dh6 Sc6 15.Sg5 Lxg5
 16.Lxg5 hält die Stellung für Schwarz
 De8]

14.Sf6+! ein schönes und weit
 berechnetes Springeropfer **Txf6**
 der einzige Zug

[14...gxf6?? 15.Dxh7#]

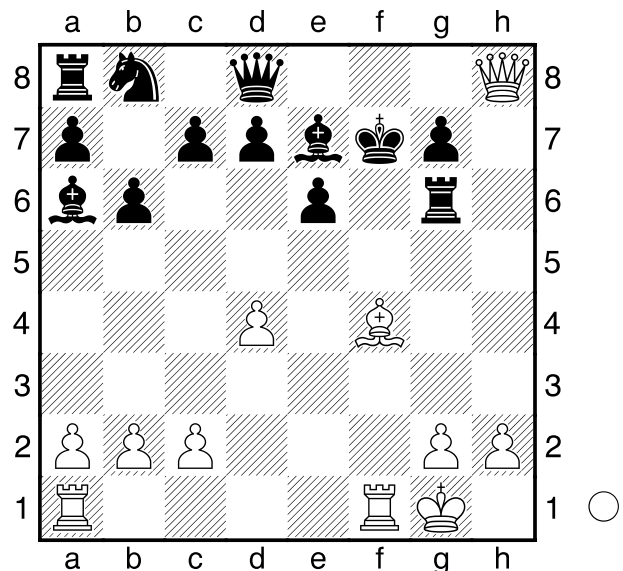


[14...Lxf6? 15.Lxh7+!! Kh8 16.Lg6+
 Kg8 17.Dh6]

15.Lxh7+ Kf8 16.Lg6 Txc6 17.Dh8+
 [Hier und auch schon im vierzehnten
 Zug wäre 17.Lxc7+!

möglich gewesen Lxf1 18.Lxd8 Lxd8
 19.Txf1+ Tf6 20.Dh8+ Ke7
 21.Dxg7+ +-]

17...Kf7 Diagramm



18.Lh6+!? Weiss gewinnt die Dame,
 aber nach

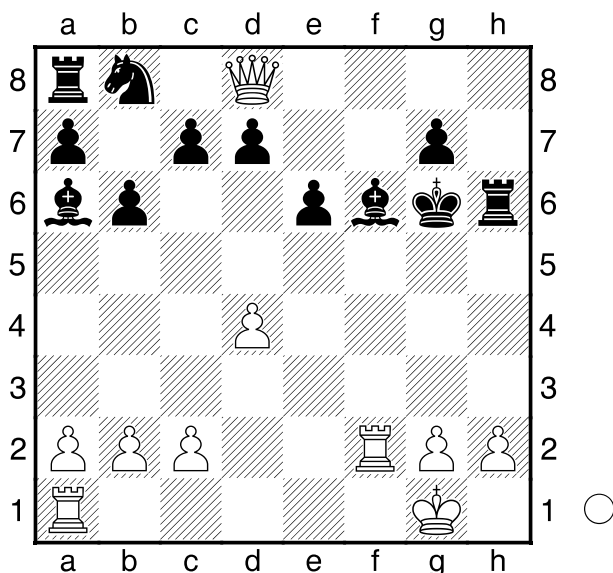
[18.Lxc7+! Lxf1 19.Txf1+ Tf6
 20.Lxd8 wäre sein materielles
 Übergewicht grösser]

18...Lf6!

[Jetzt wäre 18...Lxf1? nicht gut, weil Weiss nach 19.Txf1+ Lf6 20.Dxd8 Txh6 21.Dc8! noch mehr Material gewinnt]

19.Dxd8 Txh6 20.Tf2 Kg6?

Diagramm



21.De8+?!

[21.Txf6+!! gxf6 22.Dg8+ treibt den schwarzen König ins Freie, wo er mattgesetzt wird Kf5 (22...Kh5? 23.g4+ Kh4 24.Dg7) 23.g4+ Kf4 24.Dg7 Th3 25.Dxf6+ Kxg4 26.Te1 und Weiss gewinnt]

21...Kh7 22.c3 Lb7 23.Taf1 Tg6

24.g3 c5 25.dxc5 Sa6 26.Dxd7

Sxc5 27.Df7 Lg5 28.Te2

[28.b4! Le3 29.bxc5 Ld5 hätte Weiss noch Gewinnchancen gegeben, aber die Stellung ist unklar]

28...Td8 Hier einigte man sich auf Remis

1/2-1/2