

A57

□ Bislin-Wild, Roman, Uzwil

■ Businger, Paul, Steckborn

SMM

25.08.2012

[Bislin-Wild, Roman]

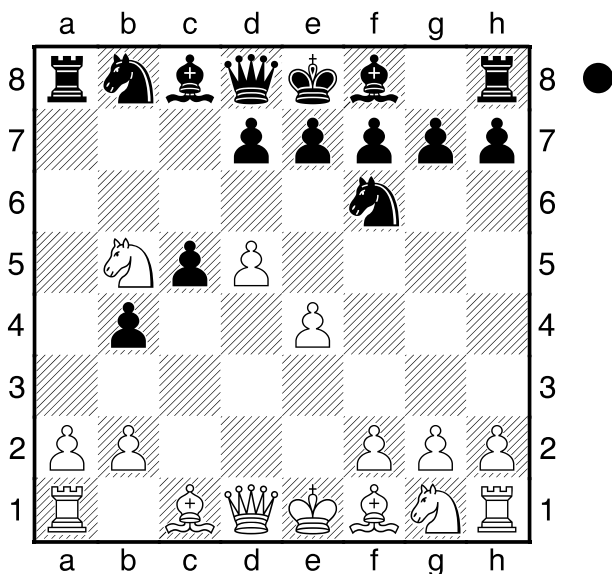
1.d4 Sf6 2.c4 c5 3.d5 b5 4.cxb5
a6 5.Sc3!? geht nicht auf das
schwarze Bauernopfer ein, sondern
stellt ein Falle

[5.bxa6 ist die Hauptvariante des
Volga Gambits Lxa6 6.Sc3 g6
7.Sf3 d6 8.g3 Lg7 9.Lg2 Sbd7
10.Tb1]

5...axb5 6.e4 b4

[6...Da5? 7.Ld2 b4 8.e5 bxc3
9.Lxc3 Da4 10.Dxa4 Txa4
11.exf6±]

7.Sb5 Diagramm



Damit ist die Falle gestellt. Schwarz
darf den Bauern e4 nicht schlagen **d6**

[7...Sxe4?? 8.De2 Sf6?? (8...f5
9.f3) 9.Sd6#]

8.Lf4 Sbd7?!

[8...g5! Das ist die kritische
Fortsetzung 9.Lxg5 Sxe4 10.Lf4
Lg7 11.De2 Sf6 12.Sxd6+ Kf8
13.Sxc8 Dxc8 14.d6 exd6 15.Lxd6+
Kg8±]

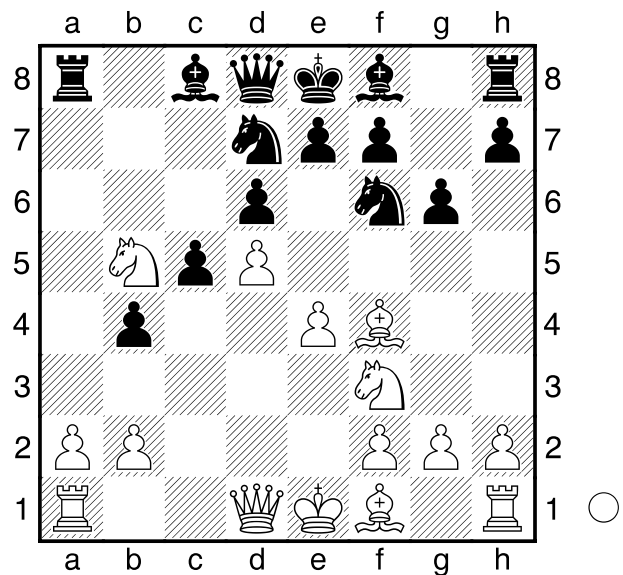
[8...Sxe4? 9.De2 g5 10.Le5 dxe5

11.Dxe4 Lg7 12.d6 Ta5 13.Td1 0-0
14.Sf3 Sd7 15.Sxg5±]

9.Sf3 g6? Diagramm

[besser ist 9...Sh5 10.Lg5 Shf6
11.Lf4 Sh5 12.Lg5 Db6 13.a4 bxa3
14.Txa3 Txa3 15.bxa3±]

[oder 9...Sxe4!? 10.Ld3 f5 11.Sh4
Sdf6 12.f3 g5 13.fxe4 gxf4 14.Sxf5
Ld7±]



ein normaler Zug im Wolga Gambit. In
dieser veränderter Stellung ist er aber
zu langsam und erlaubt Weiss den
direkten Königsangriff **10.e5! Sh5**

[10...Se4!? 11.Ld3 (11.De2!? f5
12.exf6 Sdxf6 13.Sg5 Lg7 14.Sxe4
Sxe4 15.Dxe4 0-0 16.Lc4 Lxb2±)
11...f5 12.0-0 Lb7 13.De2 Lxd5
14.exd6 exd6 15.Tad1+-]
[10...dxe5? 11.Sxe5 Sxe5
(11...Sh5? 12.d6! exd6 13.Sc6
Db6 14.Sxd6+ Lxd6 15.Dxd6+-)
12.Lxe5 Lg7 13.Sc7+ Kf8±]

11.exd6 exd6

[11...Sxf4? 12.Sc7+]

12.Sxd6+

[12.De2+!? Le7 13.Lxd6 Kf8
14.Lc7 De8 15.Sd6 Lxd6 16.Dxe8+
Kxe8 17.Lxd6 f6±]
[12.Lxd6? Lxd6 13.Sxd6+ Kf8

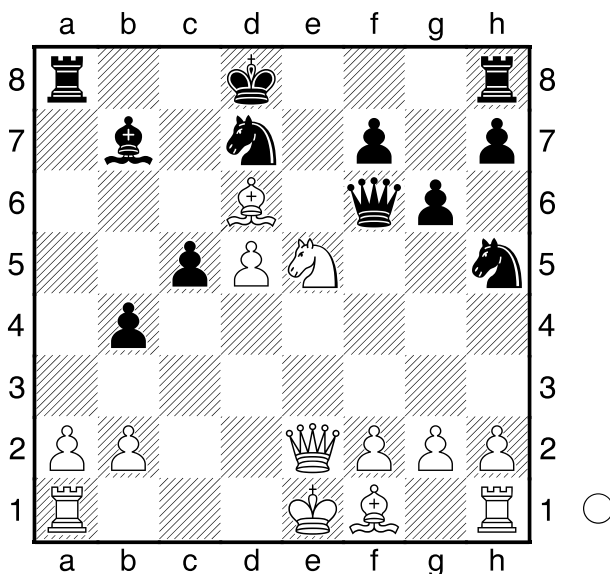
14.Sxc8 Kg7 15.Lb5 Te8+ 16.Kf1
Dxc8=]

12...Lxd6 13.Lxd6 Df6 14.De2+ Kd8
15.Se5 droht Sc6 Matt **Lb7?**

Diagramm

[15...Ta6! 16.Sc6+ Txc6 17.dxc6
Dxd6 18.cxd7 Lxd7 19.Td1 Dc7
20.Dc4±]

[15...Sxe5?! 16.Lxe5 Te8 17.Lxf6+
Sxf6 18.Kd2 Txe2+ 19.Lxe2 Lb7
20.a3+-]



16.Db5! Sxe5

[16...Dxd6 17.Sxf7+ Kc7
18.Sxd6+-]

17.Db6+

[17.Dxb7? Sf3+! 18.gxf3 Te8+
19.Le2 Tc8 20.Db6+ Kd7±]

17...Ke8 18.Dxb7?!

[18.Lb5+! Sd7 19.0-0! Lxd5
20.Tfe1+]

18...Td8?

[18...Dxd6 19.Dxa8+ Dd8 20.Lb5+
Ke7 21.Da7+ Kf6 22.Dxc5 Sf4
23.Dd4+-]

19.Lb5+ Sd7 20.Dc7! Schwarz kann
nichts tun gegen 0-0 und Te1

1-0