

□ **Bislin-Wild,Roman**

■ **Schoch,Thomas**

[Bislin-Wild,Roman]

1.d4 Sf6 2.c4 e6 3.Sc3 Lb4

4.Lg5?! Die Leningrad Variante im Nimzo-indisch ist sehr riskant. Oft ist Weiss gezwungen, seinen d-Bauern zu opfern. Aber sie bietet auch gute Angriffschancen. **c5! 5.d5 d6 6.e3 Lxc3+ 7.bxc3 h6 8.Lh4 g5?!**

Eine scharfe Variante.

[8...e5 9.Dc2 De7 10.Sf3 Sbd7 11.Sd2 Kd8 wird häufiger gespielt]

9.Lg3 e5 10.Dc2 De7 11.Le2?!

[11.Sf3 e4 12.Sd2 Lf5 13.Tb1 0-0 14.h4 würde die unübliche Zugreihenfolge von Schwarz besser ausnützen]

11...Sbd7 Schwarz möchte e5-e4 hinauszögern, weil der Bauer ein Angriffsziel bietet und der Läufer g3 befreit würde. **12.Sf3 Kd8?**

Obwohl der Zug in dieser Eröffnung häufig vorkommt, ist er hier ein Fehler, weil er Weiss Zeit gibt, seine Entwicklung zu beenden.

[12...Sh5! Weil Weiss mit Sf3 die Diagonale e2-h5 kurzzeitig blockiert hat, wäre jetzt für Schwarz der richtige Moment gewesen für: 13.Tb1 Sdf6 14.Sd2 b6 15.f3 Sxg3 16.hxg3 h5]

13.Sd2! Jetzt ist Sh5 verhindert und das Feld e4 weiter überwacht. **Kc7**

[13...h5?! 14.h4! g4 15.0-0 Sf8 16.Tfb1 Sg6 17.Ld3 Th6 18.a4

stoppt den schwarzen Königsangriff]

14.a4! Auch am Damenflügel soll sich der schwarze König nicht sicher fühlen. **a5 15.Tb1?!** 0-0 ist flexibler, weil dann auch der f-Turm nach b1 ziehen kann

[15.0-0 h5 16.h4!]

15...b6?

E31

[15...Sb6 16.0-0 Ld7 17.Db3 Ta6 Jetzt sollte der weisse Turm auf a1 stehen und der andere nach b1 ziehen können]

16.0-0 La6 17.Tbe1!? gesteht den Tempoverlust ein, droht aber jetzt, da der Läufer e2 gedeckt ist, mit f4 und dem Öffnen des Zentrums

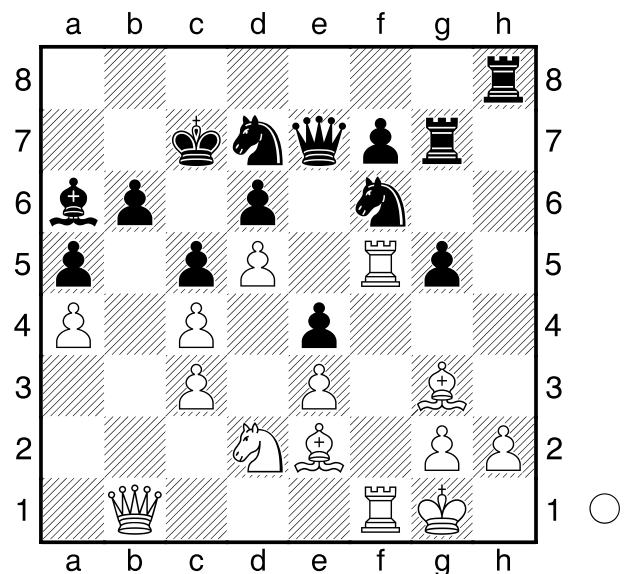
[17.e4 schliesst das Zentrum und ermöglicht Weiss das Druckspiel am Damenflügel Tag8 18.Dd3 h5 19.h4 Sg4 20.Sf3 f6 21.Tb3 Th7 22.Tfb1]

17...Tag8 18.f4 e4 19.fxg5!?

riskant, weil jetzt auch für Schwarz Linien geöffnet werden. **hxg5 20.Tf5 Tg7 21.Tef1** fasst das doppelte Qualitätsoffer auf f6 erstmals ins Auge **Lc8** verhindert Tf6, weil nach dem Abtausch und Se4 Lf5 alle weissen Drohungen pariert **22.Db1! La6?**

Diagramm

[22...Tg6 ist die einzige Verteidigung für Schwarz 23.Db5 Lb7 24.Tb1 Ta8]



Schwarz rechnete mit Zugwiederholungen und nicht mit dem Einschlag auf f6 **23.Txf6!!** Weiss hat genügend Kompensation für die beiden

Türme: Die starken schwarzen Springer sind weg. Dadurch fallen die beiden Zentrumsbauern. Der schwarze Königsangriff ist gestoppt. Weiss hat offene Linien für seine beiden nun sehr starken Läufer. Zusammen mit dem Springer und der eindringenden Dame drängen sie den entblössten schwarzen König in ein Mattnetz, aus dem er nicht entkommt. **Sxf6 24.Txf6 Dxf6 25.Sxe4 Dd8?! Dxf6 25.Sxe4 Dd8?!**

[25...Dg6 bietet Schwarz die meisten Verteidigungschancen, aber auch hier ist er letztlich verloren 26.Ld3 Td8 27.Sxc5! bxc5 28.Lxg6 Txg6 29.e4 Lxc4 30.e5 Lxd5 31.exd6+ Tdxd6 32.Db5 f5 33.Dxc5+ Kd7 34.Lxd6 Txd6 35.Db5+ Ke7 36.c4]

26.Sxd6! und Weiss steht auf Gewinn
[26.Lxd6+? Kb7 27.Le5 Df8 28.Lxg7 Dxg7 29.Sxc5+ Ka7 30.Sxa6 De5! und Weiss hat zwar noch Vorteil aber keinen klaren Gewinn]

26...Kd7

[26...Df8 27.Sxf7+ (27.Sc8+!! Kxc8 28.Dxb6 f5 29.Dxa6+ Kd8 30.Le5) 27...Kb7 28.Sxh8 Dxh8 29.Le5 Dh7 30.Ld3 Dh6 31.Lxg7 Dxg7 32.De1 und Weiss hat ein gewonnenes Endspiel]

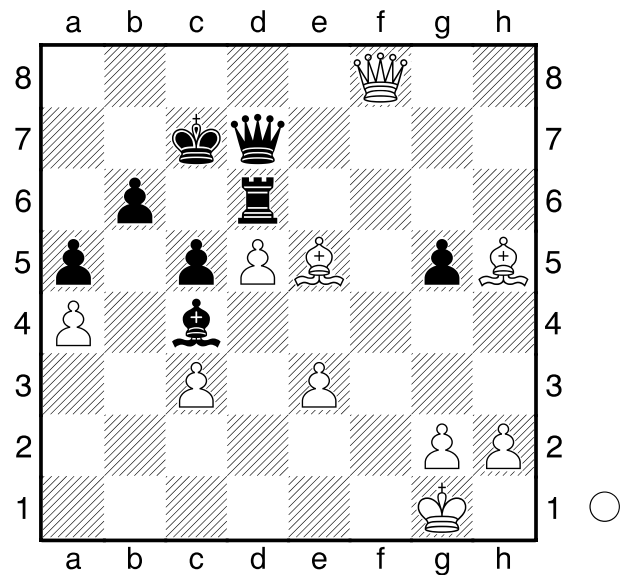
27.Df5+ Ke7 28.Le5 Th6 29.Lxg7 Txd6 30.Lh5 Dd7

[30...f6 31.Dh7]

31.Dxf7+ Kd8 32.Df8+ Kc7 33.Le5 Lxc4 Diagramm

(Diagramm)

Eine letzte Falle. Wenn Weiss jetzt den Turm schlägt, entsteht ein Endspiel, das trotz der weissen Mehrbauern remis ist. Aber Weiss hat einen Zug, der die Partie sofort beendet. **34.Lg4!!**
[34.Dxd6+?? Dxd6 35.Lxd6+ Kxd6



36.e4 b5! 37.axb5 Lxb5 38.Kf2 a4 39.Ld1 a3 40.Lb3 Ld3 41.Ke3 Lc2 42.La2 Ke5 43.g3 Lxe4 44.c4 g4]

34...Dxg4

[34...Dd8 35.Lxd6+ Kb7 36.Dxd8]

35.Dxd6+ Kb7 36.Db8+ Ka6

37.Da8#

1-0