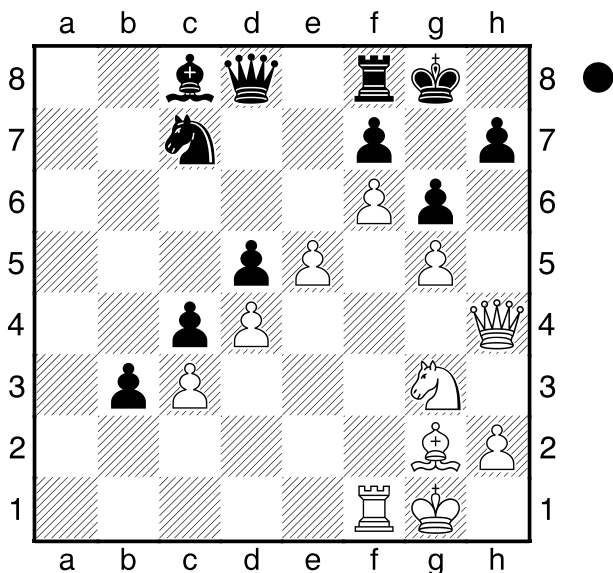
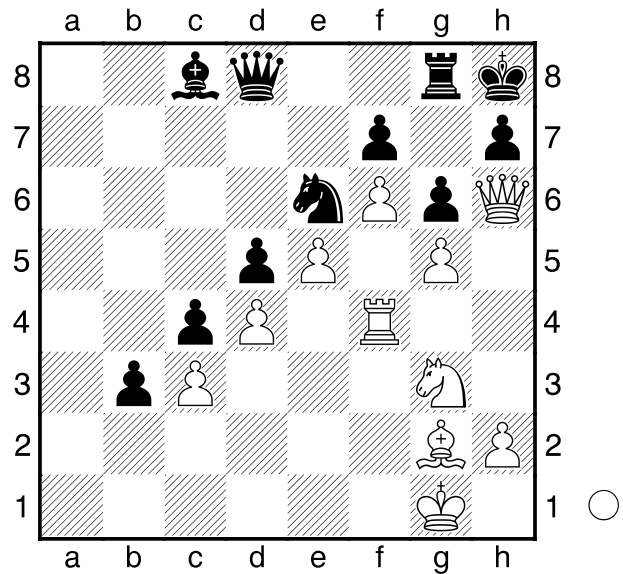


**E25**  
 □ **Anand,V** **2775**  
 ■ **Carlsen,M** **2870**  
 WCh 2013 Chennai IND (9) 21.11.2013  
 [Bislin-Wild,Roman]

Das erste Schachrätsel ist aus der 9. WM Partie von Anand-Carlsen **1.d4 Sf6 2.c4 e6 3.Sc3 Lb4 4.f3 d5 5.a3 Lxc3+ 6.bxc3 c5 7.cxd5 exd5 8.e3 c4 9.Se2 Sc6 10.g4 0-0 11.Lg2 Sa5 12.0-0 Sb3 13.Ta2 b5 14.Sg3 a5 15.g5 Se8 16.e4 Sxc1 17.Dxc1 Ta6 18.e5 Sc7 19.f4 b4 20.axb4 axb4 21.Txa6 Sxa6 22.f5 b3 23.Df4 Sc7 24.f6 g6 25.Dh4** Diagramm



Carlsen spielte in dieser Stellung **Se8!** und fand damit den einzigen Zug, der nicht sofort verliert. Die Frage lautet: Wie gewinnt Weiss nach dem naheliegenden aber falschen 25. ...

**Se6? Se6? 26.Dh6! Kh8**  
 [ 26...b2 27.Tf4!! b1D+ 28.Lf1 Dd1 29.Th4 Dh5 30.Sxh5 gxh5 31.Txh5 ]

**27.Tf4 Tg8** Diagramm

Schwarz möchte den Punkt h7 mit Sf8 verteidigen, aber er kommt zu spät **28.Dxh7+!! Kxh7 29.Th4#**