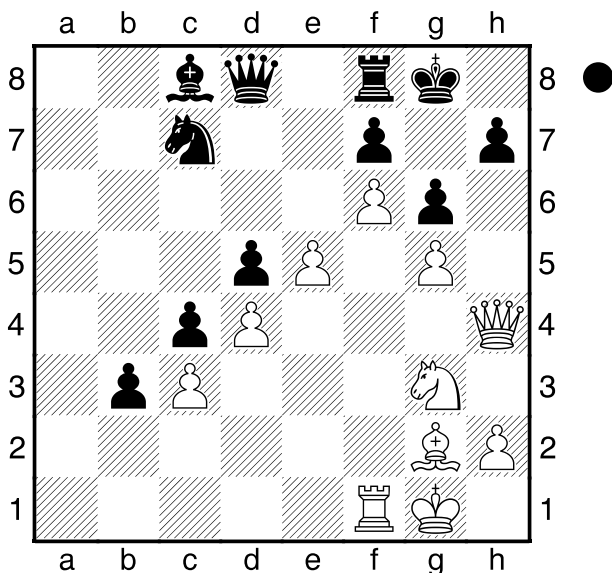


E25
2775
2870
 □ **Anand,V**
 ■ **Carlsen,M**
 WCh 2013 Chennai IND (9) 21.11.2013
 [Bislin-Wild,Roman]

Das erste Schachrätsel ist aus der 9.
 WM Partie von Anand-Carlsen **1.d4**
Sf6 2.c4 e6 3.Sc3 Lb4 4.f3 d5 5.a3
Lxc3+ 6.bxc3 c5 7.cxd5 exd5 8.e3
c4 9.Se2 Sc6 10.g4 0-0 11.Lg2 Sa5
12.0-0 Sb3 13.Ta2 b5 14.Sg3 a5
15.g5 Se8 16.e4 Sxc1 17.Dxc1 Ta6
18.e5 Sc7 19.f4 b4 20.axb4 axb4
21.Txa6 Sxa6 22.f5 b3 23.Df4 Sc7
24.f6 g6 25.Dh4 Diagramm



Carlsen spielte in dieser Stellung **Se8!**
 und fand damit den einzigen Zug, der
 nicht sofort verliert. Die Frage lautet:
 Wie gewinnt Weiss nach dem
 naheliegenden aber falschen **25. ...**
Se6?