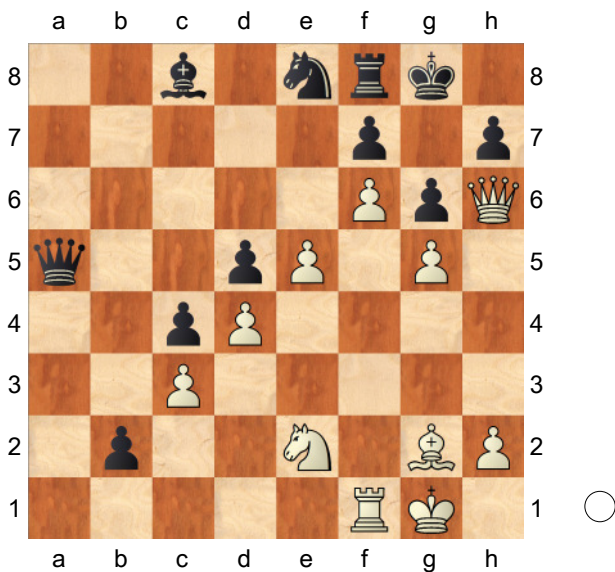


E25

Anand,V **2775**
 Carlsen,M **2870**
 WCh 2013 Chennai IND (9) 21.11.2013
[Schachrätsel 2]

Das zweite Rätsel stammt aus der gleichen Partie 1.d4 Sf6 2.c4 e6 3.Sc3 Lb4 4.f3 d5 5.a3 Lxc3+ 6.bxc3 c5 7.cxd5 exd5 8.e3 c4 9.Se2 Sc6 10.g4 0-0 11.Lg2 Sa5 12.0-0 Sb3 13.Ta2 b5 14.Sg3 a5 15.g5 Se8 16.e4 Sxc1 17.Dxc1 Ta6 18.e5 Sc7 19.f4 b4 20.axb4 axb4 21.Txa6 Sxa6 22.f5 b3 23.Df4 Sc7 24.f6 g6 25.Dh4 Se8 26.Dh6 b2 Hier spielte Anand 27. Tf4!? und verlor nach ... b1D 28. Sf1?? De1 sofort. Interessant ist die alternative Fortsetzung 27.Se2 Da5 Diagramm



Frage: Wie verteidigt sich Weiss gegen die Drohung Da1?